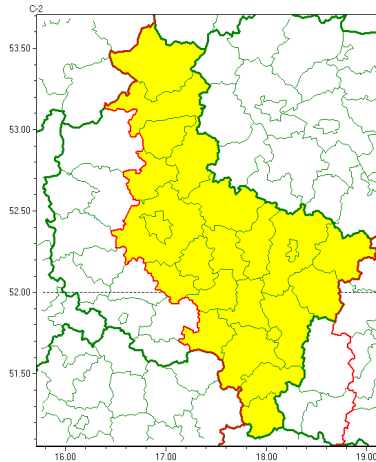




Zasięg ostrzeżeń w województwie

Burze z gradem  
2022-08-24 05:47



**WOJEWÓDZTWO WIELKOPOLSKIE**  
**OSTRZEŻENIA METEOROLOGICZNE ZBIORCZO NR 157**  
**WYKAZ OBOWIĄZUJĄCYCH OSTRZEŻEŃ**  
**o godz. 05:47 dnia 24.08.2022**

<b>Zjawisko/Stopień zagrożenia</b>	Burze z gradem/1
<b>Obszar (w nawiasie numer ostrzeżenia dla powiatu)</b>	powiaty: chodzieski(60), gnieźnieński(60), jarociński(62), kaliski(65), Kalisz(65), kpiński(65), kolski(63), Konin(64), koniński(65), krotoszyński(59), obornicki(56), ostrowski(63), ostrzeszowski(64), pilski(63), pleszewski(65), Poznań (57), poznański(57), słupecki(62), redzki(57), remski(57), turecki(66), wgrowiecki(63), wrzesiński(60), złotowski(63)
<b>Ważność</b>	od godz. 12:00 dnia 24.08.2022 do godz. 24:00 dnia 24.08.2022
<b>Prawdopodobieństwo</b>	80%
<b>Przebieg</b>	Prognozowane są burze, którym miejscami będą towarzyszyły silne opady deszczu od 20 mm do 35 mm oraz porywy wiatru do 70 km/h. Miejscami grad.
<b>SMS</b>	IMGW-PIB OSTRZEŻEGA: BURZE Z GRADEM/1 wielkopolskie (24 powiatów) od 12:00/24.08 do 24:00/24.08.2022 deszcz 35 mm, grad, porywy 70 km/h. Dotyczy powiatów: chodzieski, gnieźnieński, jarociński, kaliski, Kalisz, kpiński, kolski, Konin, koniński, krotoszyński, obornicki, ostrowski, ostrzeszowski, pilski, pleszewski, Poznań, poznański, słupecki, redzki, remski, turecki, wgrowiecki, wrzesiński i złotowski.
<b>RSO</b>	Woj. wielkopolskie (24 powiatów), IMGW-PIB wydał ostrzeżenie pierwszego stopnia o burzach z gradem
<b>Uwagi</b>	Brak.



Instytut Meteorologii i Gospodarki Wodnej - Państwowy Instytut Badawczy

**Centralne Biuro Prognoz Meteorologicznych - Wydział w Poznaniu**

60-594 Poznań ul. Dąbrowskiego 174 /176

tel: 61 8495150

email: [meteo.poznan@imgw.pl](mailto:meteo.poznan@imgw.pl)

www: [www: www.imgw.pl](http://www.imgw.pl)

Opracowanie niniejsze i jego format, jako przedmiot prawa autorskiego podlega ochronie prawnej, zgodnie z przepisami ustawy z dnia 4 lutego 1994r o prawie autorskim i prawach pokrewnych (dz. U. z 2006 r. Nr 90, poz. 631 z późn. zm.).

Wszelkie dalsze udostępnianie, rozpowszechnianie (przedruk, kopiowanie, wiadomości sms) jest dozwolone wyłącznie w formie dosłownej z bezwzględnym wskazaniem źródła informacji tj. IMGW-PIB.